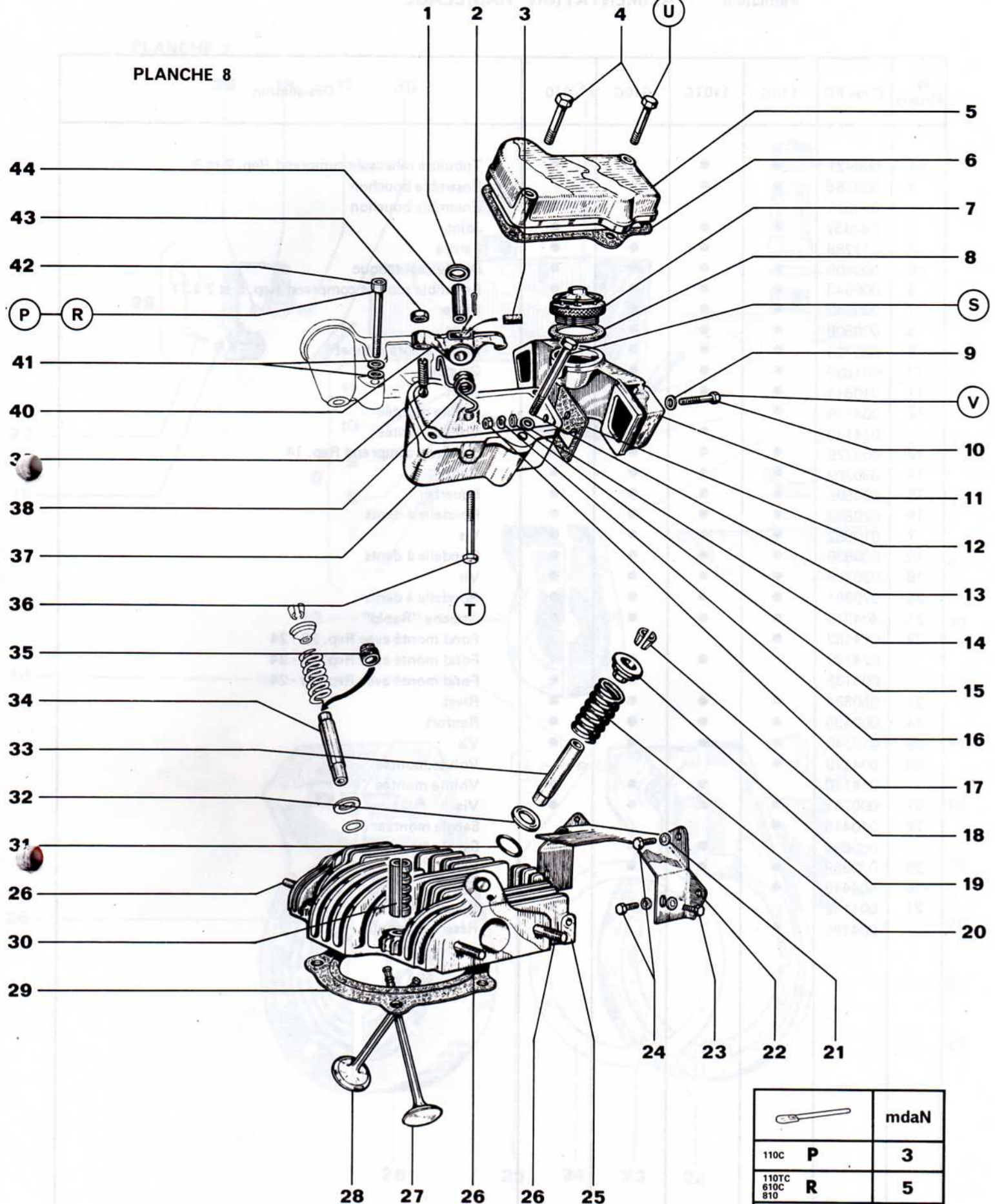


Planche 8 : CULASSE

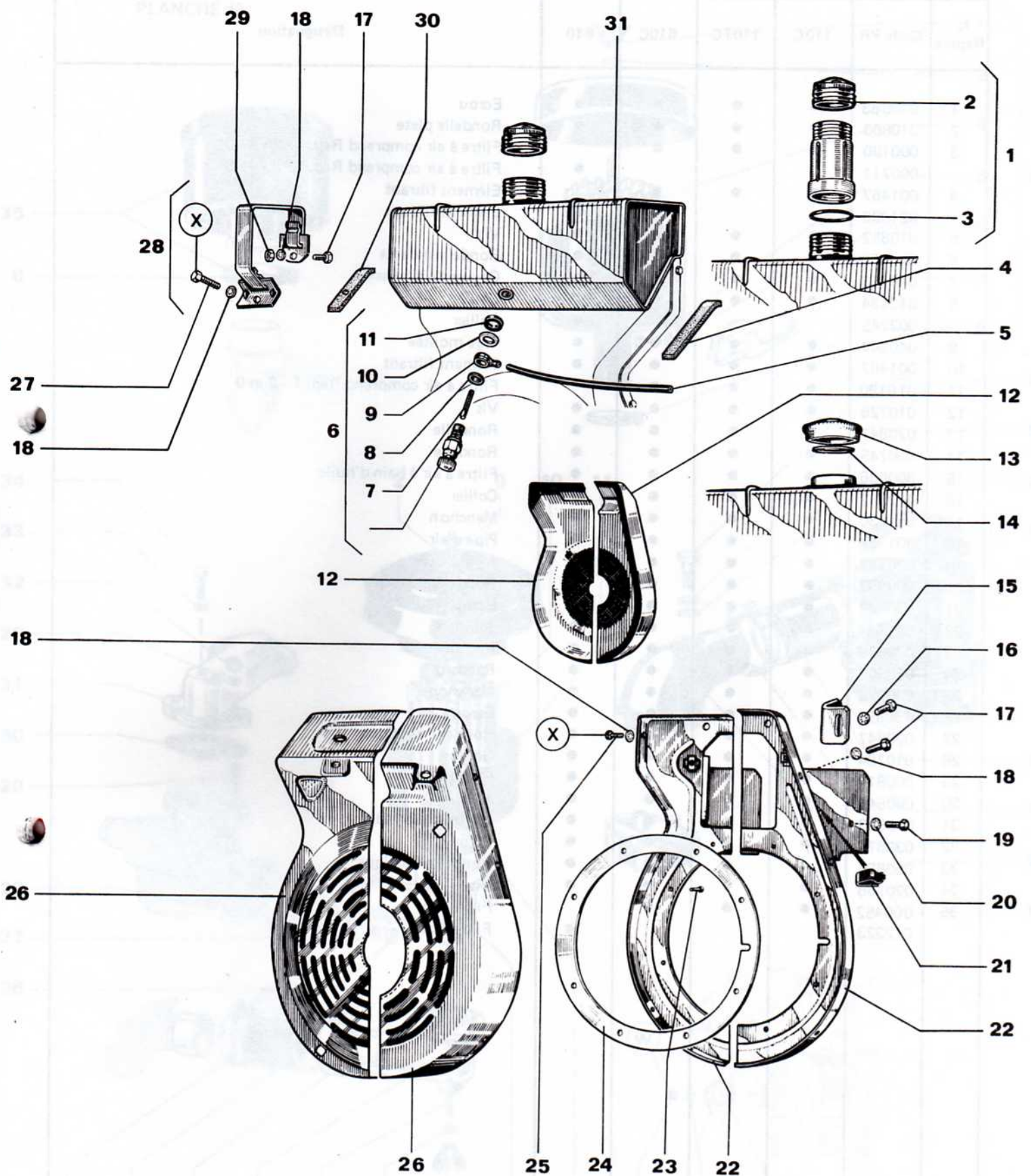
N° Repère	Code PR	110C	110TC	610C	810	Désignation
1	000426	•	•	•	•	Rondelle
2	010894				•	Goupille
3	010431	•	•	•	•	Feutre
4	070876	•	•	•	•	Vis
5	000399	•	•	•	•	Couvercle échappement
	000400	•	•	•	•	Couvercle admission
6	000588	•	•	•	•	Joint couvercle
7	000789	•	•	•		Ensemble reniflard
	010604				•	Ensemble reniflard
8	010771	•	•	•	•	Joint
9	020745	•	•	•	•	Joint
10	020726	•	•	•	•	Vis
11	000527	•	•	•		Boîtier remplissage
	404440				•	Boîtier remplissage
12	000477	•	•	•	•	Joint
13	010726	•	•	•	•	Vis
14	040893	•	•	•	•	Rondelle
15	110892	•	•	•	•	Rondelle
16	050859	•	•	•	•	Rondelle
17	040861	•	•	•	•	Ecrou
18	012498	•	•	•	•	Demi-cône
19	010414	•	•	•	•	Cuvette
20	040145	•	•	•	•	Ressort
21	030839	•	•	•	•	Rondelle
22	010432	•				Défecteur supérieur monté
	000694		•	•		Défecteur supérieur monté
	000577				•	Défecteur supérieur monté
23	020740	•	•	•	•	Vis
24	010751	•	•	•	•	Vis
25	000448	•				Culasse montée comprend Rep. 26 et 33, 34 ϕ 13
	010177		•	•		Culasse montée comprend Rep. 26 et 33, 34 ϕ 13
	000621				•	Culasse montée comprend Rep. 26 et 33, 34 ϕ 13
26	000814					Goujon
27	000441	•				Soupape admission
	010169		•	•	•	Soupape admission
28	010441	•				Soupape échappement
	000135		•	•		Soupape échappement
	000598				•	Soupape échappement
29	000538	•				Joint de culasse
	010599		•	•	•	Joint de culasse
30	040428	•				Colonnnette
	050164		•	•	•	Colonnnette
31	060725	•	•	•	•	Joint torique
32	050411	•	•	•	•	Rondelle
33	020430	•				Guide de soupape échappement ϕ 13,005
	010161		•	•		Guide de soupape échappement ϕ 13,005
	010595				•	Guide de soupape échappement ϕ 13,005
	020398	•				Guide de soupape échappement ϕ 13,010
	040165		•	•		Guide de soupape échappement ϕ 13,010
	010597				•	Guide de soupape échappement ϕ 13,010
34	030430	•				Guide de soupape admission ϕ 13,005
	020161		•	•	•	Guide de soupape admission ϕ 13,005
	030398	•				Guide de soupape admission ϕ 13,010
	040164		•	•	•	Guide de soupape admission ϕ 13,010
35	070607		•	•	•	Joint d'étanchéité
36	020739	•	•	•	•	Vis
37	000450	•	•	•	PI. 7	Boîtier culbuteurs échappement
	000451	•	•	•	•	Boîtier culbuteurs admission
38	000481	•	•	•	•	Ressort latéral culbuteur échappement
	000483	•	•	•	•	Ressort latéral culbuteur admission
39	000484	•	•	•	•	Vis de réglage comprend Rep. 22
40	000432	•	•	•		Culbuteur admission monté comprend Rep. 39 - 43 - 3
	020598				•	Culbuteur admission monté comprend Rep. 39 - 43 - 2 - 3
	000431	•	•	•		Culbuteur échappem. monté comprend Rep. 39 - 43 - 3
	020599				•	Culbuteur échappem. monté comprend Rep. 39 - 43
41	030414	•				Rondelle (quantité 2)
	090892		•	•	•	Rondelle (quantité 1)
42	050428	•				Vis
	060164		•	•	•	Vis
43	030859	•	•	•	•	Ecrou
44	020431	•	•	•	•	Axe culbuteur


PLANCHE 8



		mdaN
110C	P	3
110TC 610C 810	R	5
	S	0,9
	T	2
	U	0,6
	V	1,6

N° Repère	Code PR	110C	110TC	610C	810	Désignation
1	000421	•	•	•	•	Tubulure réhaussée comprend Rep. 2 et 3
2	000786	•	•	•		Ensemble bouchon
	000615				•	Ensemble bouchon
3	040437	•	•	•	•	Joint
4	012288		•	•	•	Feutre
5	000408	•	•	•	•	Durite caoutchouc
6	000543	•	•	•	•	Ensemble robinet comprend Rep. 5 et 7 à 11
7	020543	•	•	•	•	Filtre
8	000808	•	•	•	•	Joint
9	030758	•	•	•	•	Raccord côté robinet
10	001686	•	•	•	•	Coupelle
11	010811	•	•	•	•	Joint
12	004189	•				Volute montée
	014140		•	•	•	Volute montée
13	000779	•	•	•	•	Bouchon comprend Rep. 14
14	030769	•	•	•	•	Joint
15	020595	•	•	•	•	Equerre
16	020859	•	•	•	•	Rondelle à dents
17	010852	•	•	•	•	Vis
18	030839	•	•	•	•	Rondelle à dents
19	020766	•	•	•	•	Vis
20	020861	•	•	•	•	Rondelle à dents
21	404375	•	•	•	•	Attache "Rapid"
22	014182	•				Fond monté avec Rep. 23 - 24
	024139		•	•		Fond monté avec Rep. 23 - 24
	004135				•	Fond monté avec Rep. 23 - 24
23	050884	•	•	•	•	Rivet
24	000536	•	•	•	•	Renfort
25	020740	•	•	•	•	Vis
26	004179	•				Volute montée
	014140		•	•	•	Volute montée
27	000751	•	•	•	•	Vis
28	010445	•				Sangle montée
	000695		•	•	•	Sangle montée
29	030859	•	•	•	•	Ecrou
30	404448	•				Feutre
31	004142		•	•	•	Réservoir monté
	004185	•				Réservoir monté



	mdaN
X	0,8

N° Repère	Code PR	110C	110TC	610C	810	Désignation
1	040883	•	•	•	•	Ecrou
2	010860	•	•	•	•	Rondelle plate
3	000190	•	•	•		Filtre à air comprend Rep. 1 - 2 - 4 - 8
	000711				•	Filtre à air comprend Rep. 1 - 2 - 4 - 8
4	001467	•	•	•		Elément filtrant
	021890				•	Elément filtrant
5	010852	•	•	•	•	Vis
6	020859	•	•	•	•	Rondelle à dents
7	010153	•	•	•	•	Couvercle admission
8	010434	•	•	•		Collier
	002245				•	Collier
9	040544	•	•	•	•	Tige montée
10	001467	•	•	•	•	Elément filtrant
11	010180	•	•	•		Filtre à air comprend Rep. 1 - 2 et 9
12	010726	•	•	•	•	Vis
13	020847	•	•	•	•	Rondelle
14	000745	•	•	•	•	Rondelle
15	300636	•	•	•	•	Filtre à air à bain d'huile
16	412532	•	•	•	•	Collier
17	041430	•	•	•	•	Manchon
18	401237	•	•	•	•	Pipe d'air
19	020152	•	•	•	•	Joint
20	000852	•	•	•	•	Rondelle élastique
21	030744	•	•	•	•	Ecrou
22	070544	•	•	•	•	Joint
23	020528	•	•	•	•	Raccord
24	010502	•	•	•	•	Raccord
25	030528	•	•	•	•	Manchon
26	030859	•	•	•	•	Ecrou
27	020847	•	•	•	•	Rondelle élastique
28	010764	•	•	•	•	Goujon
29	000814	•	•	•	•	Goujon
30	000544	•	•	•	•	Joint
31	010503	•	•	•	•	Raccord (26 VBN)
32	030874	•	•	•	•	Ecrou
33	050859	•	•	•	•	Rondelle élastique
34	020766	•	•	•	•	Vis
35	000452	•	•	•		Filtre à air
	012323				•	Filtre à air

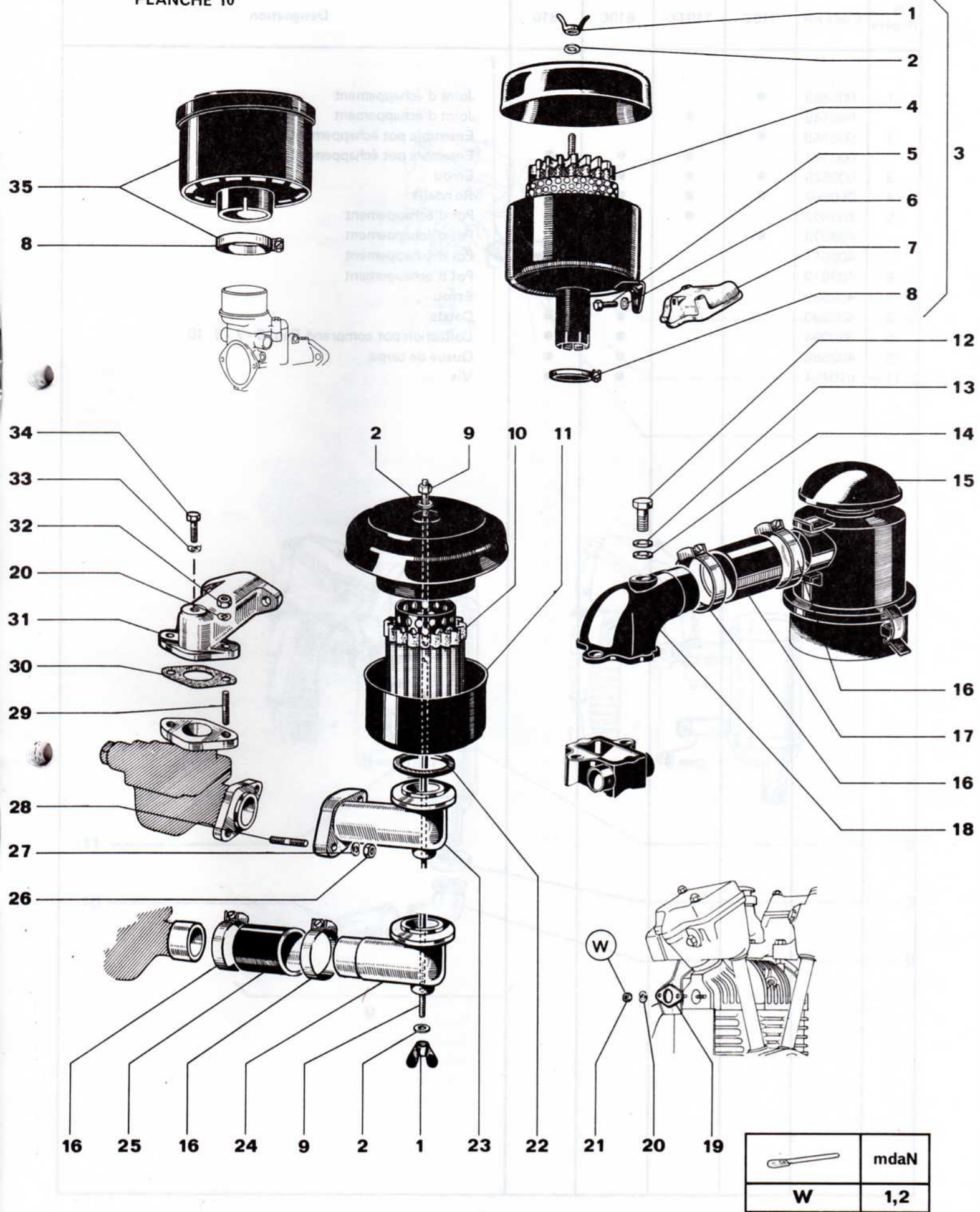


Planche 11 : ECHAPPEMENT

N° Repère	Code PR	110C	110TC	610C	810	Désignation
1	000488	●				Joint d'échappement
	040146		●	●	●	Joint d'échappement
2	000558	●				Ensemble pot échappement
	000187		●	●	●	Ensemble pot échappement
3	000575	●	●	●	●	Ecrou
4	050862	●	●	●	●	Rondelle
5	409607		●	●		Pot d'échappement
	409608	●				Pot d'échappement
	409611				●	Pot d'échappement
6	409612			●	●	Pot d'échappement
7	402589			●	●	Ecrou
8	402590			●	●	Coude
9	390094			●	●	Collection pot comprend Rep. 6 - 7 - 8 - 10
10	402588			●	●	Queue de carpe
11	010751			●	●	Vis

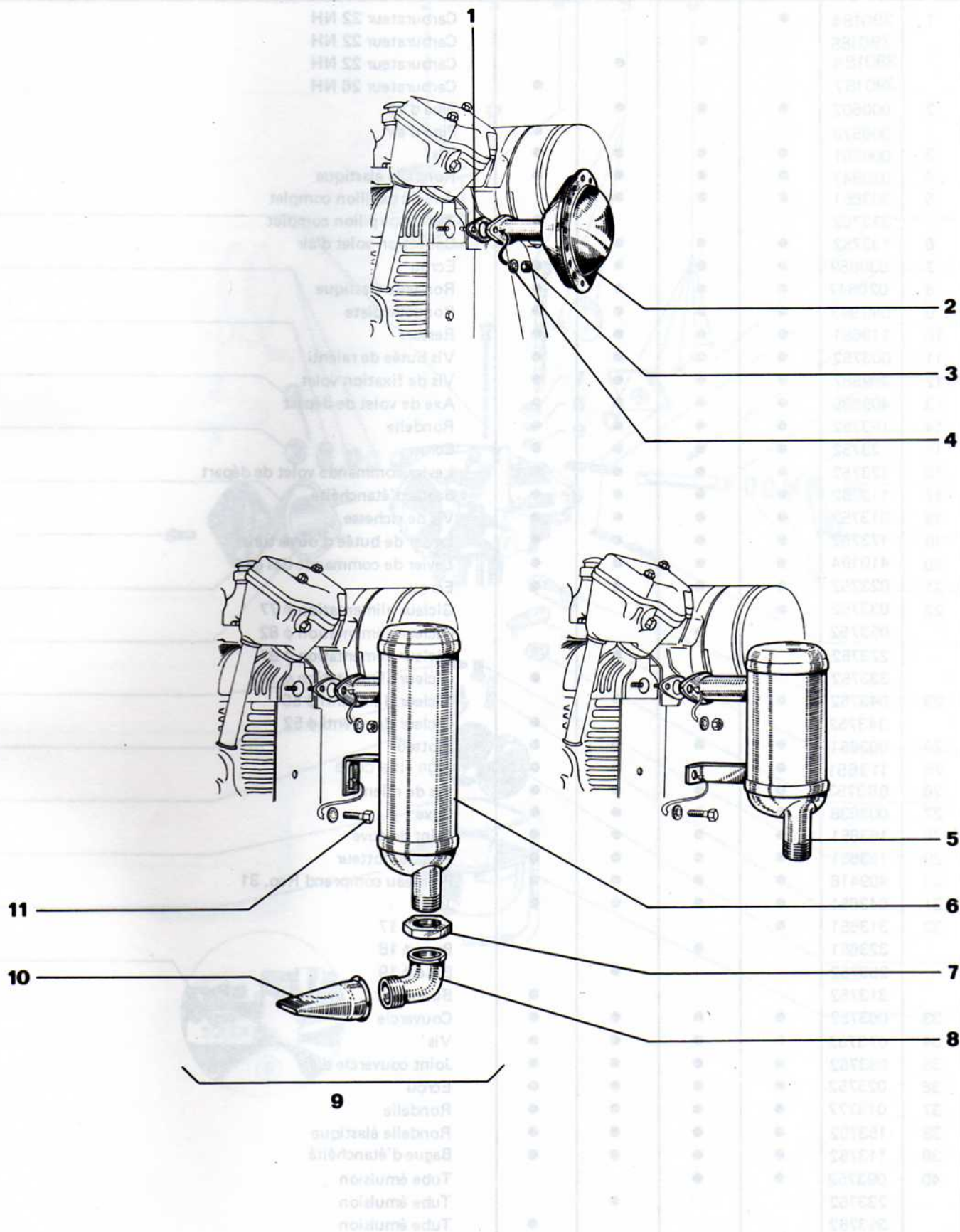


Planche 12 : CARBURATEUR 22 NH - 26 NH

N° Repère	Code PR	110C	110TC	610C	810	Désignation
1	390184	•				Carburateur 22 NH
	390185		•			Carburateur 22 NH
	390186			•		Carburateur 22 NH
	390187				•	Carburateur 26 NH
2	000602	•	•	•		Pipe d'air
	000578				•	Pipe d'air
3	000751	•	•	•	•	Vis
4	020847	•	•	•	•	Rondelle élastique
5	303651	•	•	•		Axe de papillon complet
	323752				•	Axe de papillon complet
6	133752	•	•	•	•	Collection volet d'air
7	030859	•	•	•	•	Ecrou
8	020847	•	•	•	•	Rondelle élastique
9	040893	•	•	•	•	Rondelle plate
10	113651	•	•	•	•	Ressort
11	003752	•	•	•	•	Vis butée de ralenti
12	409587	•	•	•	•	Vis de fixation volet
13	409585	•	•	•	•	Axe de volet de départ
14	153752	•	•	•	•	Rondelle
15	23752	•	•	•	•	Ecrou
16	123752	•	•	•	•	Levier commande volet de départ
17	113752	•	•	•	•	Bague d'étanchéité
18	013752	•	•	•	•	Vis de richesse
19	173752	•	•	•	•	Levier de butée d'ouverture
20	410194	•	•	•	•	Levier de commande des gaz
21	023752	•	•	•	•	Ecrou
22	033752	•				Gicleur alimentation ϕ 77
	053752		•			Gicleur alimentation ϕ 82
	223752			•		Gicleur alimentation ϕ 97
	333752				•	Gicleur alimentation ϕ 102
23	043752	•	•	•		Gicleur de ralenti ϕ 50
	343752				•	Gicleur de ralenti ϕ 52
24	003651	•	•	•	•	Flotteur
25	113651	•	•	•	•	Tige fixe cuve
26	083753	•	•	•	•	Vis de ralenti
27	003638	•	•	•	•	Cuve
28	163651	•	•	•	•	Joint de cuve
29	153651	•	•	•	•	Axe de flotteur
30	409416	•	•	•	•	Pointeau comprend Rep. 31
31	043651	•	•	•	•	Joint
32	313651	•				Buse ϕ 17
	323651		•			Buse ϕ 18
	253752			•		Buse ϕ 19
	313752				•	Buse ϕ 20
33	063752	•	•	•	•	Couvercle
34	073752	•	•	•	•	Vis
35	083752	•	•	•	•	Joint couvercle d'air
36	023752	•	•	•	•	Ecrou
37	013777	•	•	•	•	Rondelle
38	153752	•	•	•	•	Rondelle élastique
39	113752	•	•	•	•	Bague d'étanchéité
40	093752	•	•			Tube émulsion
	233752			•		Tube émulsion
	353752				•	Tube émulsion

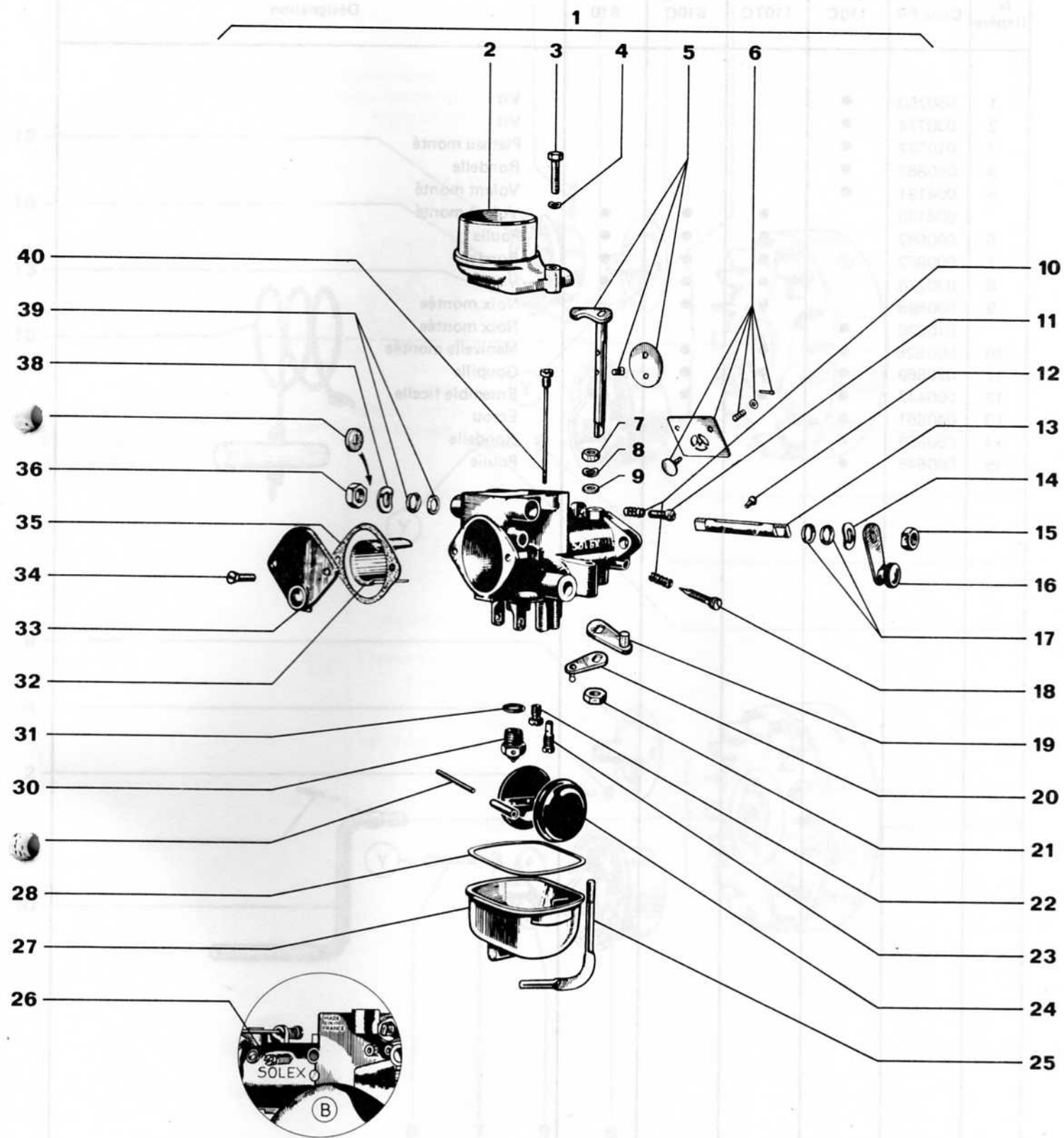
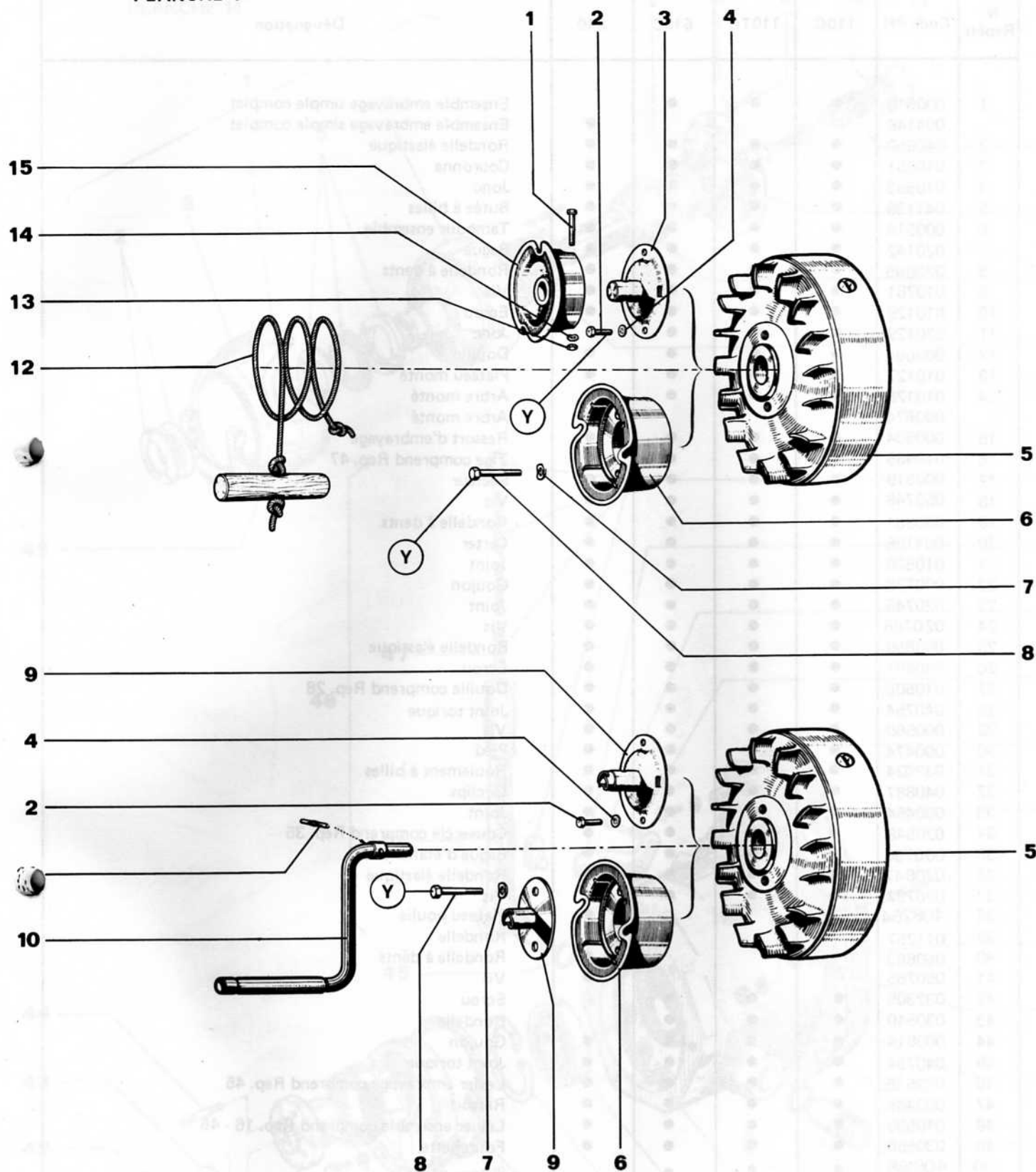


Planche 13 : MISE EN MARCHE

N° Repère	Code PR	110C	110TC	610C	810	Désignation
1	050753	●				Vis
2	030774	●				Vis
3	010522	●				Plateau monté
4	050862	●				Rondelle
5	004191	●				Volant monté
	004149		●	●	●	Volant monté
6	000587		●	●	●	Poulie
7	000852		●	●	●	Rondelle
8	030770		●	●	●	Vis
9	000696		●	●		Noix montée
	010526	●				Noix montée
10	000526	●	●	●		Manivelle montée
11	020869	●	●	●		Goupille
12	000442	●	●	●	●	Ensemble ficelle
13	040861	●				Ecrou
14	050859	●				Rondelle
15	000545	●				Poulie




	mdaN
Y	1,6

Planche 14 : EMBRAYAGE SIMPLE

N° Repère	Code PR	110C	110TC	610C	810	Désignation
1	000618	•	•	•		Ensemble embrayage simple complet
	004148				•	Ensemble embrayage simple complet
2	040550	•	•	•	•	Rondelle élastique
3	010551	•	•	•	•	Couronne
4	010553	•	•	•	•	Jonc
5	041139	•	•	•	•	Butée à billes
6	000518	•	•	•	•	Tambour ensemble
7	020142	•	•	•	•	Bague
8	020895	•	•	•	•	Rondelle à dents
9	010751	•	•	•	•	Vis
10	010129	•	•	•	•	Ecrou
11	020129	•	•	•	•	Jonc
12	000664	•	•	•	•	Douille
13	010127	•	•	•	•	Plateau monté
14	010128	•	•	•		Arbre monté
	000674				•	Arbre monté
15	000534	•	•	•	•	Ressort d'embrayage
16	010485	•	•	•	•	Tige comprend Rep. 47
17	000519	•	•	•	•	Secteur
18	050748	•	•	•	•	Vis
19	030861	•	•	•	•	Rondelle à dents
20	004195	•	•	•	•	Carter
21	010538	•	•	•	•	Joint
22	000778	•	•	•	•	Goujon
23	020745	•	•	•	•	Joint
24	020766	•	•	•	•	Vis
25	050859	•	•	•	•	Rondelle élastique
26	040861	•	•	•	•	Ecrou
27	010506	•	•	•	•	Douille comprend Rep. 28
28	040754	•	•	•	•	Joint torique
29	000550	•	•	•	•	Vis
30	000474	•	•	•	•	Pied
31	033624	•	•	•	•	Roulement à billes
32	040887	•	•	•	•	Circlips
33	000454	•	•	•	•	Joint
34	020548	•	•	•	•	Couvercle comprend Rep. 35
35	000750	•	•	•	•	Bague d'étanchéité
36	020847	•	•	•	•	Rondelle élastique
37	020737	•	•	•	•	Vis
38	408264				•	Plateau poulie
39	011257				•	Rondelle
40	060863				•	Rondelle à dents
41	050765				•	Vis
42	032305	•	•	•		Ecrou
43	030540	•	•	•		Rondelle
44	000814	•	•	•	•	Goujon
45	040754	•	•	•	•	Joint torique
46	020535	•	•	•	•	Levier embrayage comprend Rep. 45
47	000486	•	•	•	•	Ressort
48	010535	•	•	•	•	Levier ensemble comprend Rep. 16 - 46
49	030550	•	•	•	•	Fourchette
50	408168	•	•	•		Plateau poulie

PLANCHE 14

