

PLANCHE 11 : REDUCTEUR 1/2 (SENS MOTEUR)

N° Repère	Code PR	Désignation
1	302056	Couvercle arrière
2	020835	Joint
3	000754	Bouchon
4	000995	Joint
5	001025	Pignon intérieur 21 dents
6	051092	Vilebrequin
7	405585	Roulement
8	000998	Entretoise
9	020888	Circlips
10	011025	Carter
11	010872	Circlips
12	001007	Bague d'étanchéité
13	•	Vis HM 8 x 22
14	•	Rondelle à dents ϕ 8
15	000899	Réducteur complet (sans vilebrequin) <i>sens moteur</i>

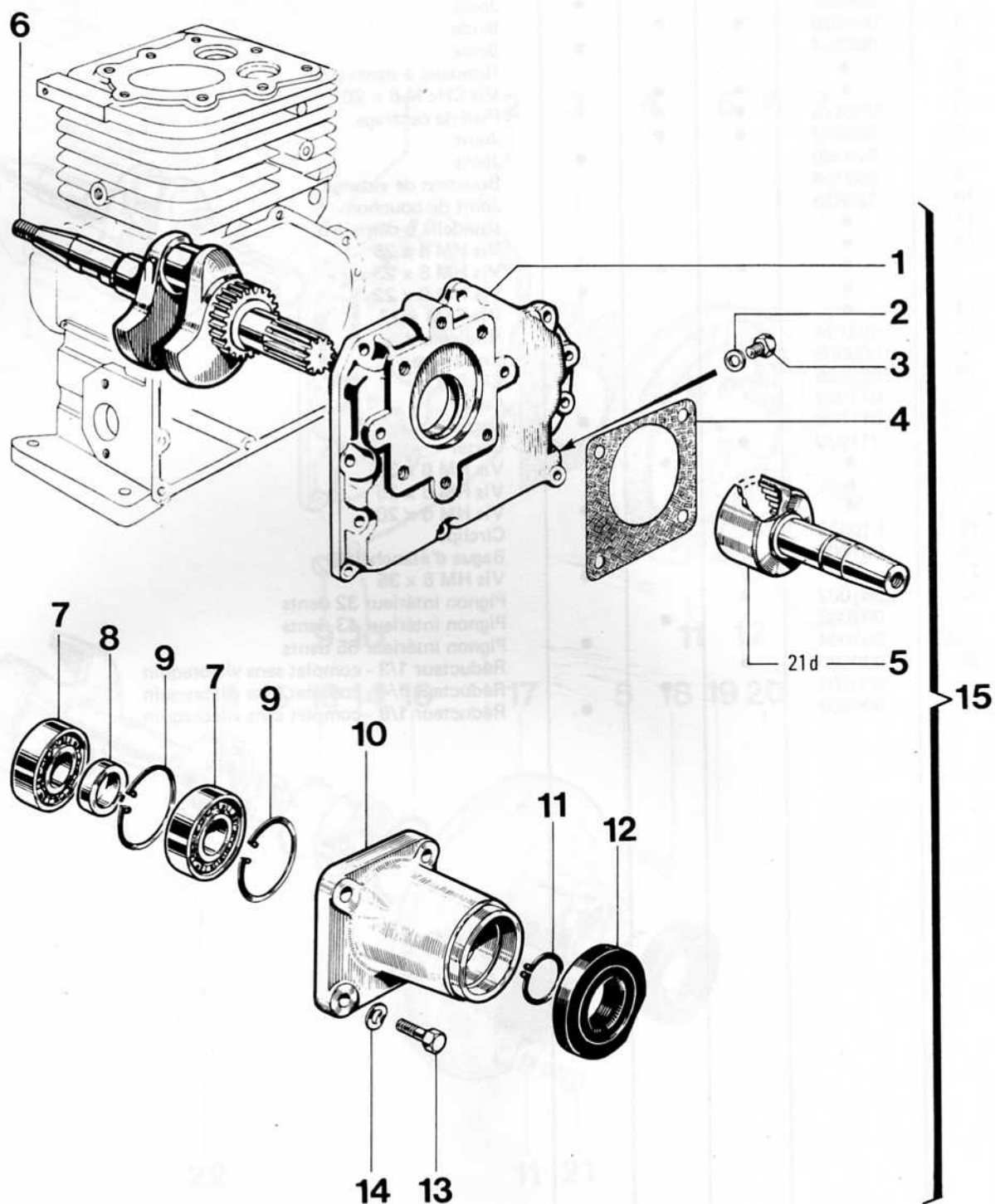


PLANCHE 12 : REDUCTEURS 1/3 - 1/4 - 1/6 SENS MOTEUR

N° Repère	Code PR	Rapport SM			Désignation
		1/3	1/4	1/6	
1	051092				Vilebrequin
2	010670	•	•		Couvercle
	040690			•	Couvercle
3	000996	•	•		Joint
	000987			•	Joint
4	001026	•	•		Bride
	000984			•	Bride
5	•				Rondelle à dents ϕ 6
6	•	•	•		Vis CHc M 6 x 20
7	030426	•	•		Pied de centrage
8	000997	•	•		Joint
	000985			•	Joint
9	000754				Bouchon de vidange
10	020835				Joint de bouchon
11	•				Rondelle à dents ϕ 8
12	•				Vis HM 8 x 25
	•	•	•		Vis HM 8 x 23
	•			•	Vis HM 8 x 22
13	•				Vis TF 8 x 17
14	093724				Roulement
15	000998				Entretoise
16	020888				Circlips
17	011027		•		Carter
	011028			•	Carter
	011029	•			Carter
18	•		•		Vis HM 6 x 30
	•	•			Vis HM 6 x 25
	•			•	Vis HM 6 x 20
19	010872				Circlips
20	001007				Bague d'étanchéité
21	•			•	Vis HM 6 x 35
22	001002	•			Pignon intérieur 32 dents
	001003		•		Pignon intérieur 43 dents
	001004			•	Pignon intérieur 65 dents
23	000900	•			Réducteur 1/3 - complet sans vilebrequin
	000901		•		Réducteur 1/4 - complet sans vilebrequin
	000902			•	Réducteur 1/6 - complet sans vilebrequin

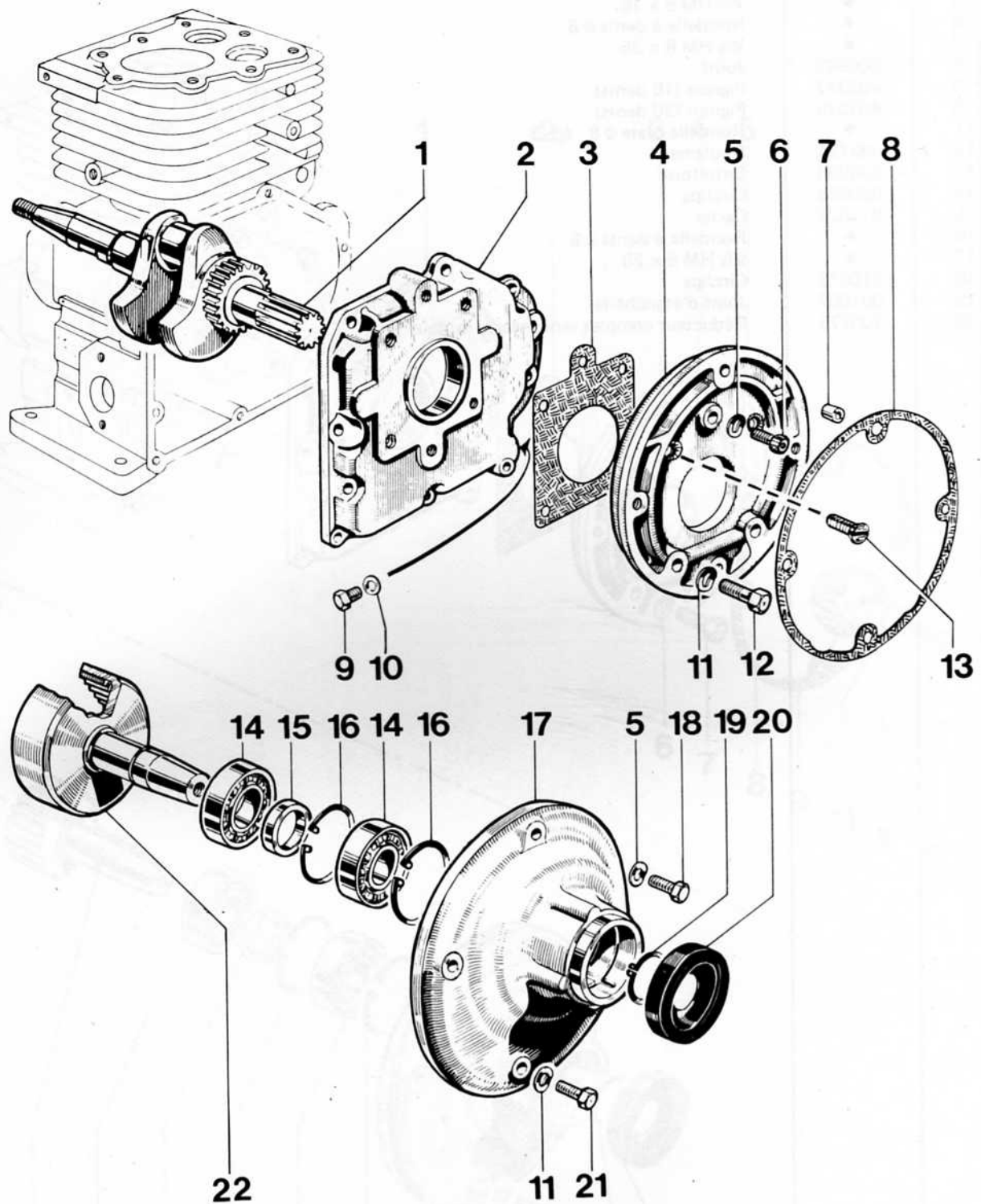


PLANCHE 13 : REDUCTEUR 1/2 SENS INVERSE MOTEUR « SIM »

N° Repère	Code PR	Désignation
1	040690	Couvercle AR
2	000987	Joint
3	000984	Bride
4	•	Rondelle élastique ϕ 8
5	•	Vis HM 8 x 16
6	•	Rondelle à dents ϕ 8
7	•	Vis HM 8 x 35
8	000985	Joint
9	403377	Pignon (16 dents)
10	403378	Pignon (30 dents)
11	•	Rondelle plate ϕ 8 - ép. 3
12	093724	Roulement
13	000998	Entretoise
14	020888	Circlips
15	011028	Carter
16	•	Rondelle à dents ϕ 6
17	•	Vis HM 6 x 20
18	010872	Circlips
19	001007	Joint d'étanchéité
20	300776	Réducteur complet sens inverse moteur

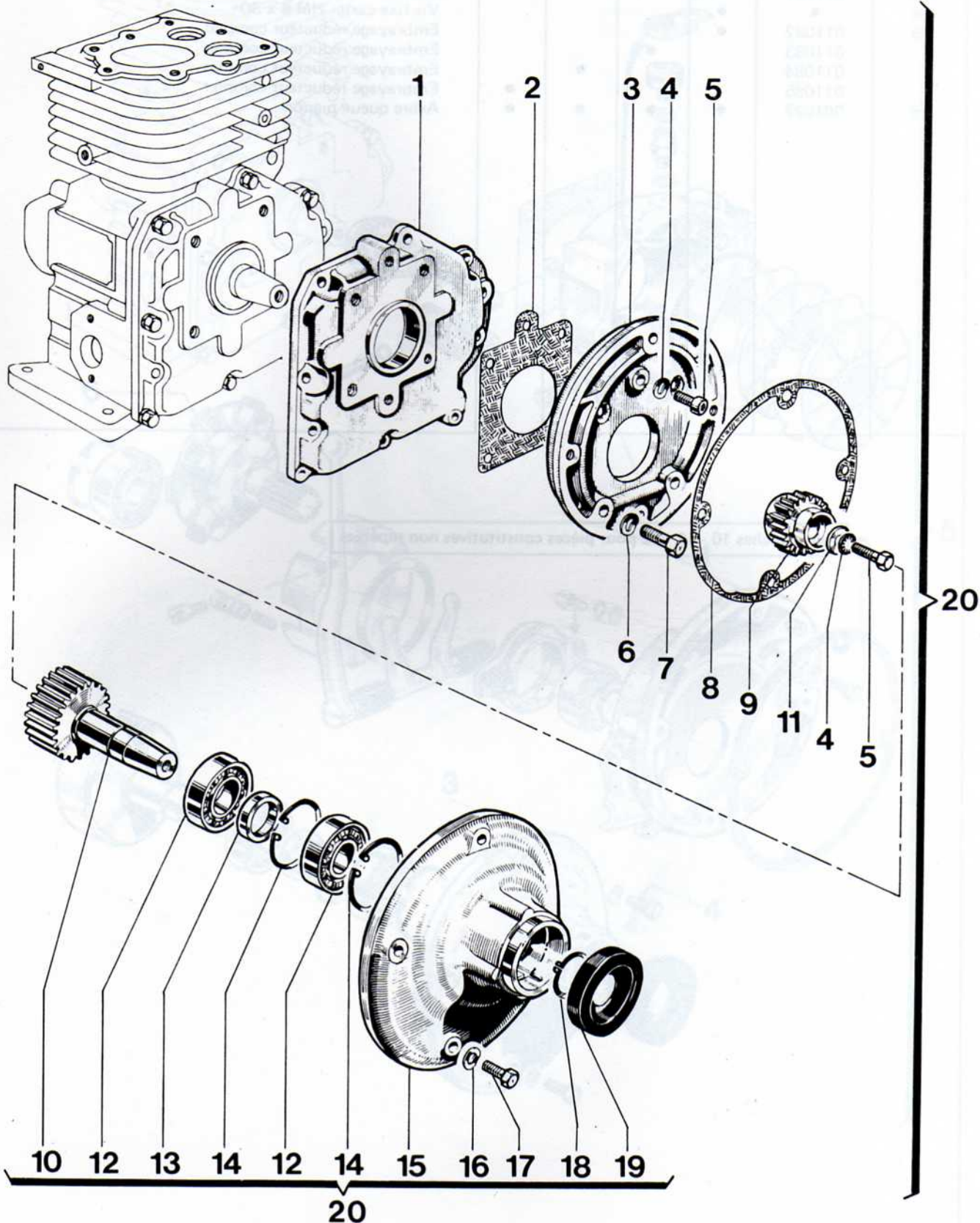


PLANCHE 14 : EMBRAYAGE REDUCTEUR 1/2 - 1/3 - 1/4 - 1/6 SENS MOTEUR

N Repère	Code PR	Réduction				Désignation
		1/2	1/3	1/4	1/6	
1	021030	•	•	•	•	Fond assemblé avec couvercle
2	021029	•	•	•	•	Fond assemblé avec couvercle
3	000997	•	•	•	•	Joint
4	011027	•	•	•	•	Carte
5	•	•	•	•	•	Vis fixe carter HM 6 x 30
6	011082	•	•	•	•	Embrayage réducteur complet
	011083	•	•	•	•	Embrayage réducteur complet
	011084	•	•	•	•	Embrayage réducteur complet
	011085	•	•	•	•	Embrayage réducteur complet
	001027	•	•	•	•	Arbre queue pignon

Voir planches 10 - 11 - 12 pour pièces constitutives non repérées

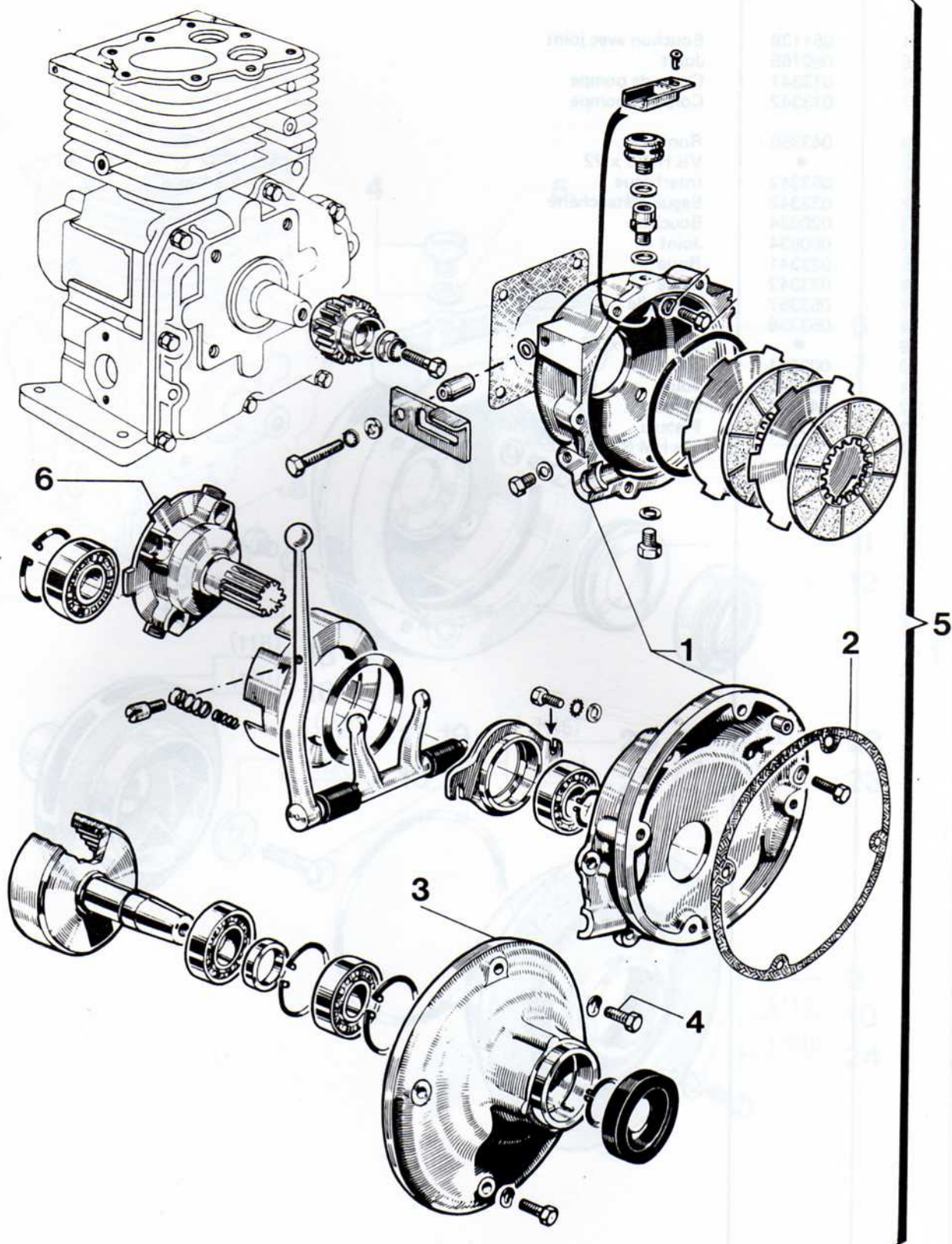


PLANCHE 15 : POMPES TYPE 116 - 120

N° Repère	Code PR	Désignation
1	063341 063342	Pompe complète type 116 Pompe complète type 120
4	051139	Bouchon avec joint
5	080766	Joint
6	013341	Corps de pompe
7	013342	Corps de pompe
9	043358	Rondelle
10	●	Vis HM 8 x 22
11	053342	Interbague
12	033342	Bague d'étanchéité
13	020834	Bouchon
14	000834	Joint
15	023341	Roue
16	023342	Roue
17	053357	Rondelle
18	053358	Rondelle
19	●	Vis HM 8 x 30
20	003341	Joint
21	003342	Joint
22	043341	Plateau
23	043342	Plateau
24	●	Vis HM 8 x 16

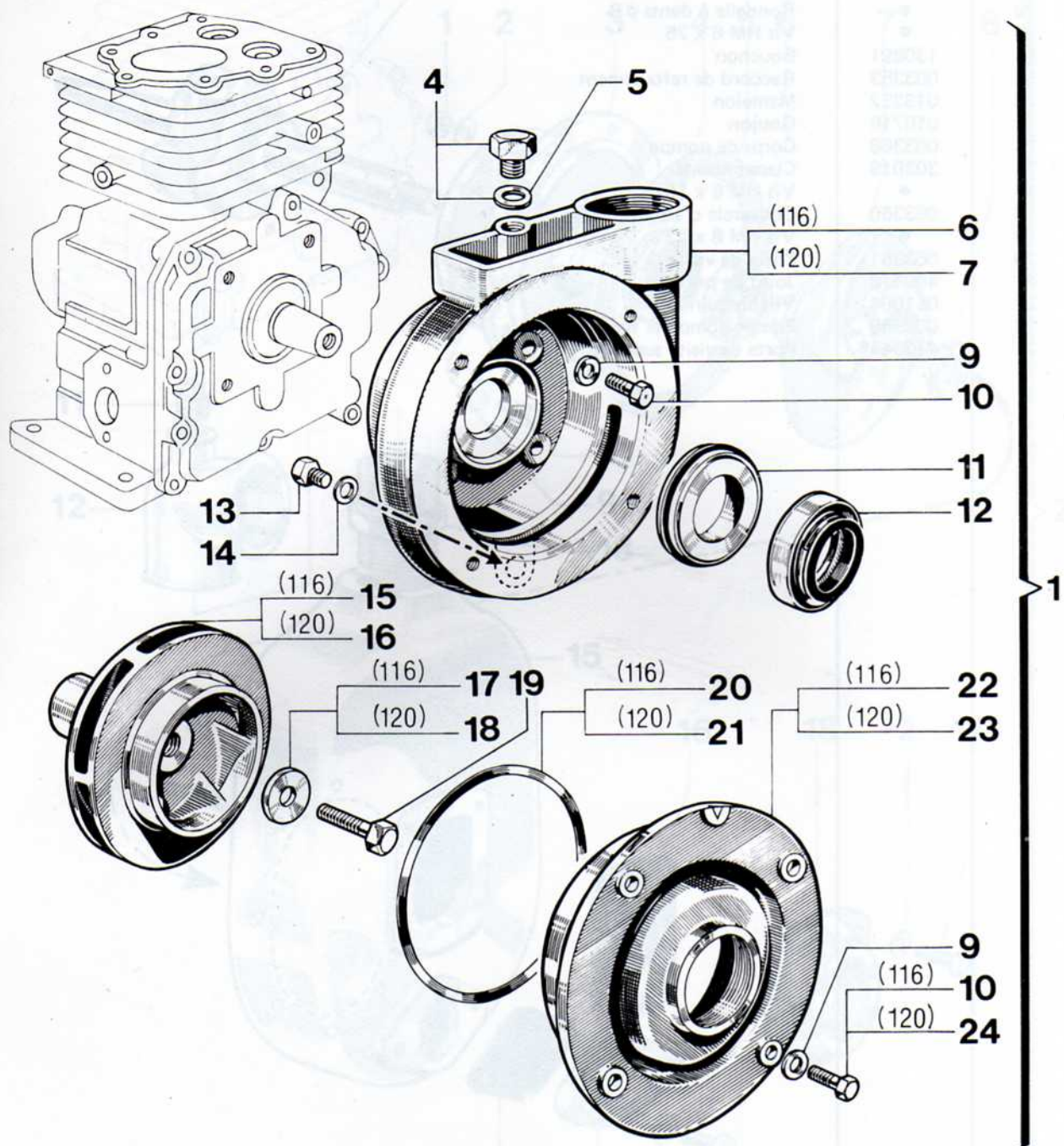
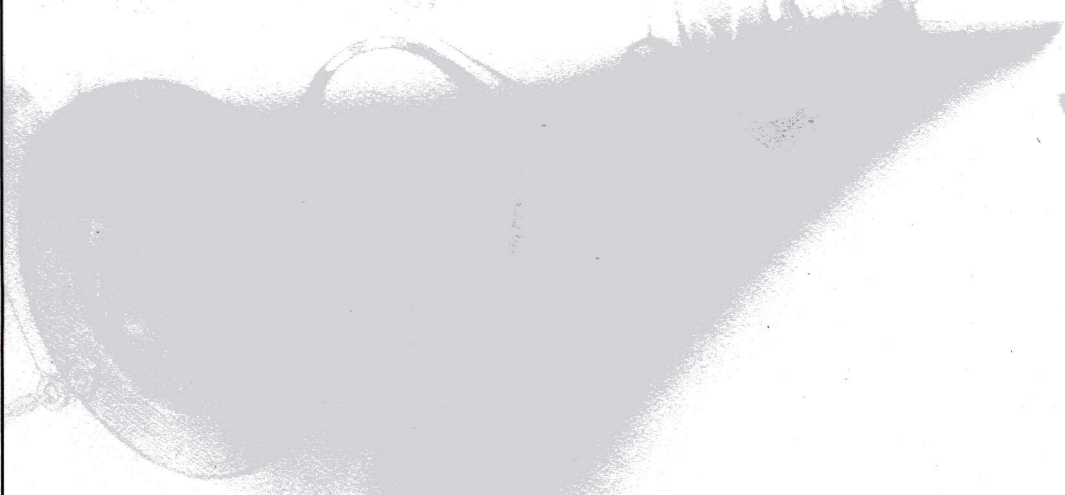


PLANCHE 16 : POMPE 160

N° Repère	Code PR	Désignation
1	●	Ecrou HM 6
2	●	Rondelle à dents ϕ 6
3	023353	Drageoir
4	400477	Interbague
5	073360	Joint
6	400471	Bague
7	033352	Impulseur
8	053360	Ecrou
9	●	Rondelle à dents ϕ 8
10	●	Vis HM 8 x 25
11	130891	Bouchon
12	003353	Raccord de refoulement
13	013352	Mamelon
14	010716	Goujon
15	003368	Corps de pompe
16	303019	Clapet monté
17	●	Vis HM 6 x 16
18	083360	Couvercle d'aspiration
19	●	Vis HM 8 x 22
20	063361	Porte de visite
21	400476	Joint de porte
22	051094	Vilebrequin
23	003369	Pompe complète type 160
24	412644	Porte de visite support



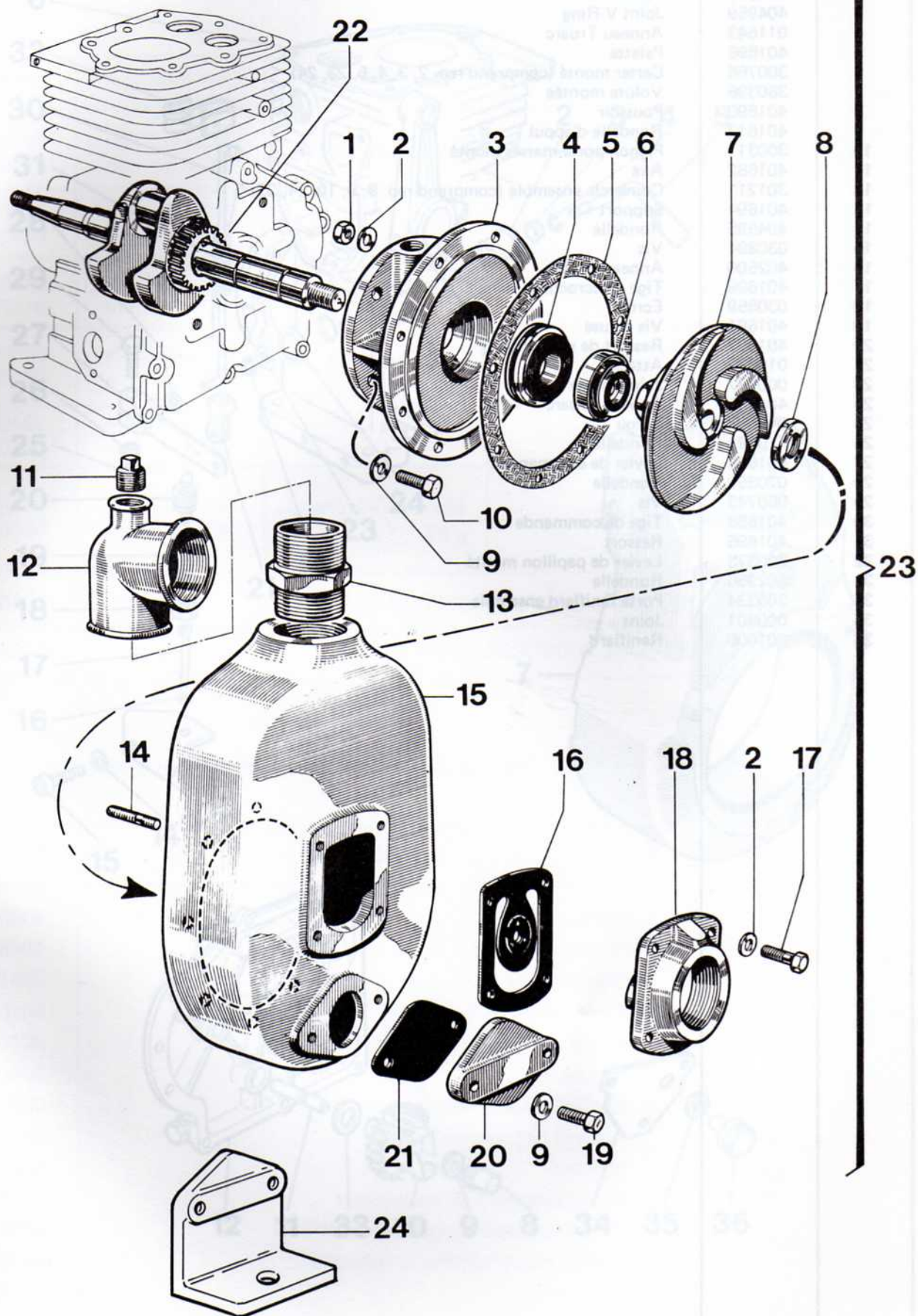
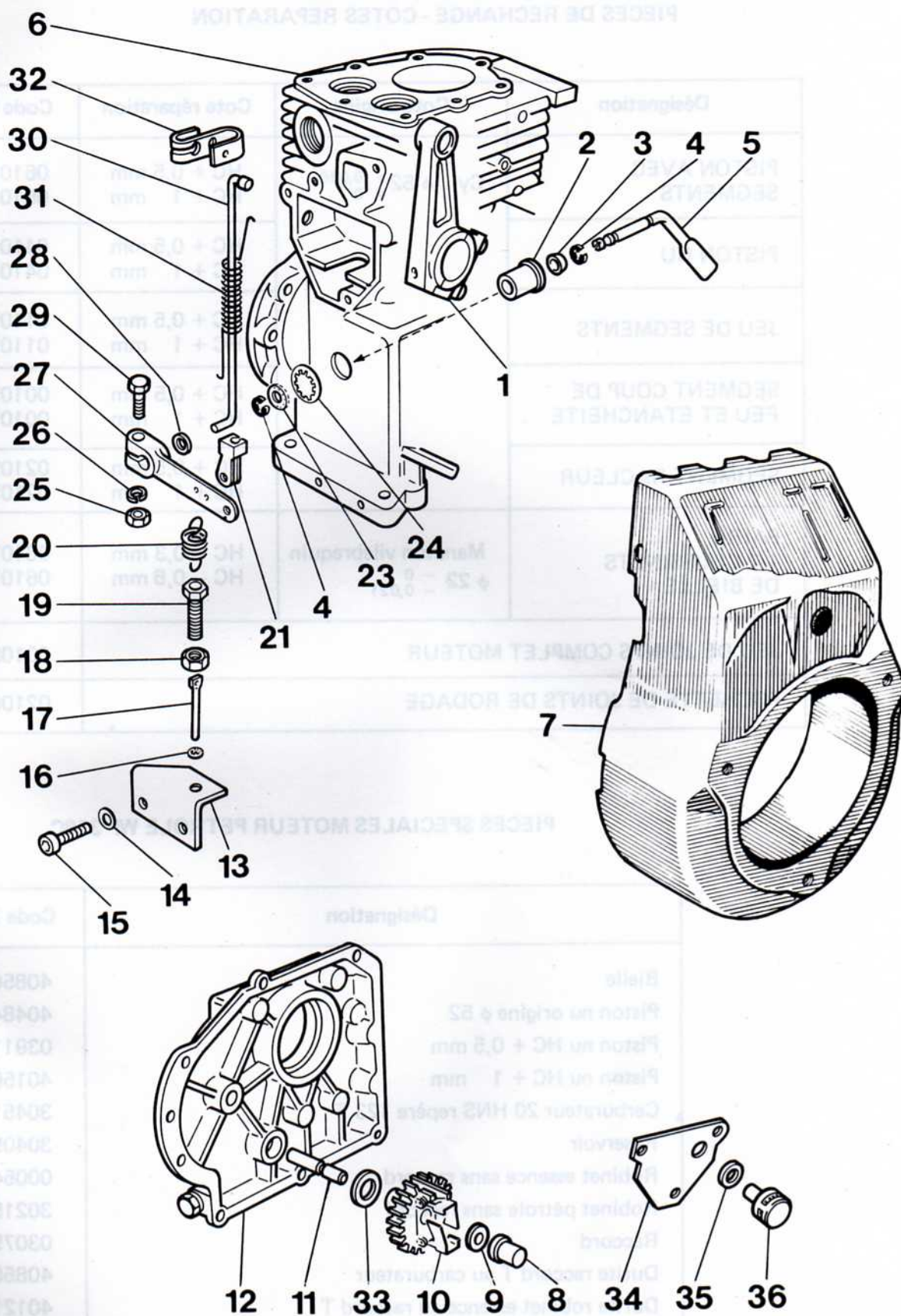


PLANCHE 17 : PIECES SPECIALES REGULATION MECANIQUE (GROUPE ELECTRO)

N° Repère	Code PR	Désignation
1	021083	Bielle ensemble sans 1/2 coussinets
2	404872	Palier
3	404959	Joint V-Ring
4	011643	Anneau Truarc
5	401698	Palette
6	300766	Carter monté (comprend rep. 2, 3, 4, 5, 23, 24)
7	360396	Volute montée
8	401690	Poussoir
9	401617	Rondelle d'appui
10	300311	Pignon porte-masses monté
11	401682	Axe
12	301211	Couvercle ensemble (comprend rep. 8, 9, 10, 11, 33)
13	401694	Support
14	404695	Rondelle
15	030894	Vis
16	402500	Anneau Truarc
17	401699	Tige d'accrochage
18	030859	Ecrou
19	401691	Vis creuse
20	401692	Ressort de régulation
21	010699	Attache
23	000737	Joint feutre
24	404945	Anneau Truarc
25	040858	Ecrou
26	110891	Rondelle
27	401683	Levier de commande
28	020859	Rondelle
29	050743	Vis
30	401688	Tige de commande
31	401695	Ressort
32	300375	Levier de papillon monté
33	402956	Rondelle
34	300334	Porte reniflard ensemble
35	000801	Joint
36	001000	Reniflard



PIECES DE RECHANGE - COTES REPARATION

Désignation	Cote origine	Cote réparation	Code PR
PISTON AVEC SEGMENTS	Cyl. $\phi 52 \begin{smallmatrix} + 0,030 \\ + 0 \end{smallmatrix}$	HC + 0,5 mm HC + 1 mm	061092 061094
PISTON NU		HC + 0,5 mm HC + 1 mm	041092 041094
JEU DE SEGMENTS		HC + 0,5 mm HC + 1 mm	011092 011094
SEGMENT COUP DE FEU ET ETANCHEITE		HC + 0,5 mm HC + 1 mm	001092 001094
SEGMENT RACLEUR		HC + 0,5 mm HC + 1 mm	021092 021094
PAIRE 1/2 COUSSINETS DE BIELLE	Maneton vilebrequin $\phi 22 \begin{smallmatrix} - 0 \\ - 0,021 \end{smallmatrix}$	HC - 0,3 mm HC - 0,6 mm	061074 061076
JEU DE JOINTS COMPLET MOTEUR			001083
POCHETTE DE JOINTS DE RODAGE			021084

PIECES SPECIALES MOTEUR PETROLE WP 318C

Désignation	Code PR
Bielle	408507
Piston nu origine $\phi 52$	404846
Piston nu HC + 0,5 mm	039110
Piston nu HC + 1 mm	401506
Carburateur 20 HNS repère 123 F	304511
Réservoir	304058
Robinet essence sans raccord	000543
Robinet pétrole sans raccord	302156
Raccord	030758
Durite raccord T au carburateur	408506
Durite robinet essence au raccord T	401210
Durite robinet pétrole au raccord T	410513
Raccord T	031429